

FEUERWEHR JUGEND

stay
at home

**SARS-CoV-2
Übungsbetrieb**

Seite 2

**GERÄTEKUNDE
Saugschläuche**

Seite 4

Logikecke

Seite 7

Gewinnspiel

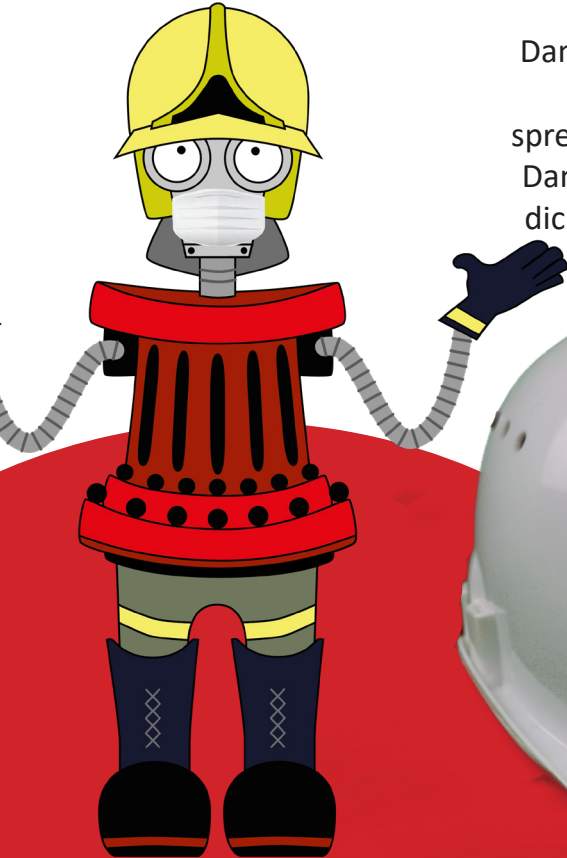
Seite 8

GEMEINSAM SICHER
Der Brandschutzcheck VI

Seite 6

Feuerwehrjugendübungen ab 15. Mai 2020 in Gruppenstärke wieder möglich!

Damit das möglich wird, müssen wir uns alle bis auf Weiteres an entsprechende Verhaltensregeln halten. Damit du gut vorbereitet bist, kannst dich in diese schon einmal einlesen.



Liebe Feuerwehrjugendmitglieder!
Gute Nachrichten! Ab 15. Mai dürfen die
Feuerwehren auch wieder mit FJ-Übungen in
Gruppenstärke starten.
Für die vorübergehend letzte Ausgabe habe ich
mir daher etwas Besonderes ausgedacht.
Ich freue mich, euch im Escape Spiel
wiederzutreffen.
Euer Blechi



VERHALTENSLEITFADEN für FEUERWEHRJUGENDÜBUNGEN

ab 15. Mai 2020 (Gruppenstärke max. 10 Pers.)

- keine Teilnahme an jeglicher Feuerwehrtätigkeit bei Krankheitsgefühl bzw. Krankheitssymptomen

ANFAHRT/EINTREFFEN

- Mund-Nasen-Schutz in öffentlichen Verkehrsmitteln
- Sicherheitsabstand von mindestens einem Meter zu anderen Personen
- FJM und eventuelle Begleitpersonen warten vor dem Rüsthaus

ÜBUNGSBETRIEB

- Anlegen des Mund-Nasen-Schutzes (Sicherheitsmaßnahme)
- Übernahme der FJM vor dem Rüsthaus
- Hände waschen! (unmittelbar nach Betreten der Einrichtung)
- Abstand halten!
- Übungen bis auf Weiteres IM FREIEN planen!
(sollte der Aufenthalt in Schulungsräumen notwendig werden, vorher Hände waschen, Abstand bzw. MNS und die Räumlichkeiten regelmäßig für 5min lüften)
- Mannschaftsstärke in Fahrzeugen minimieren
- nach dem Praxisunterricht sind die Hände zu waschen
- auf Atemhygiene ist zu achten

ÜBUNGSENDE/HEIMFAHRT

- Hände waschen
- Mund-Nasen-Schutz in öffentlichen Verkehrsmitteln
- Abstand halten
- Eltern warten vor dem Rüsthaus

Der Verhaltensleitfaden enthält Empfehlungen, um die Gefahren einer Ansteckung an COVID-19 zu minimieren und wurde basierend auf den „10 Verhaltensregeln“ des KLFV, dem „Hygienehandbuch für Schulen“ des Bundesministeriums für Bildung, Wissenschaft und Forschung und den „Vorgaben für Wiederaufnahme des Regel-Dienstbetriebes der Feuerwehr aus feuerwehrrätlicher Sicht“ des ÖBFV erstellt.

GERÄTEKUNDE SAUGSCHLÄUCHE

1. Wiederholung

Bei der Feuerwehr unterscheiden wir zwischen Saugschläuchen und Druckschläuchen.

DRUCKSCHLÄUCHE werden zur Förderung von Löschmittel verwendet.

SAUGSCHLÄUCHE werden bei einer Pumpe angekuppelt, damit aus einem Gewässer Wasser angesaugt werden kann.

Saugschläuche gibt es in verschiedenen Dimensionen:

- A-125 od. 110
- B - 75
- C - 52
- D -25



2. Hintergrundwissen

DRAHTSPIRALE

Im Inneren des Saugschlauches befindet sich eine Drahtspirale. Diese verhindert das Zusammenziehen des Schlauches, da beim Ansaugen ein Unterdruck entsteht.

LEINE

Die äußere Leine dient beim Saugschlauch als Schutz.



3. Festigung

Schau euch das Video an!





ZU HAUSE ALLES SICHER?

Brandschutzcheck Teil 06

„BRANDSCHUTZSYMBOL“

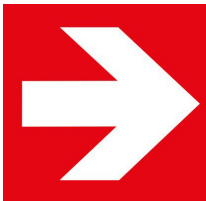
Habt ihr euch schon einmal einen Brandschutzplan angesehen? Fragt das nächste Mal euren FJ-Beauftragten, im Rüsthaus habt ihr ganz sicher welche. In so einem Brandschutzplan sind viele wichtigen Informationen u.a auch für die Feuerwehr enthalten. Damit man in einem Gebäude zB Feuerlöscher leichter findet, sind die Standorte mit eigenen Symbolen versehen. Heute schauen wir uns einmal gemeinsam diese Hinweisschilder an.

WISSEN



Feuerlöschgerät

Feuerlöschschlauch



Richtungsanzeige

(in Verbindung mit anderen Brandschutzzeichen)

Brandmelder manuell





Leiter

Einrichtung zur
Brandbekämpfung



Brandmeldetelefon

PRAXISAUFTRAG

Versuche in der nächsten Zeit nach solchen Symbolen Ausschau zu halten. Ich bin mir sicher, du wirst einige davon finden.

1•2•5•14•
41•122•....

Die Zahlen der nachfolgenden Zahlenreihe folgen einer bestimmten Regel. Wie lautet die nächste Zahl?

Ein Graben ist einen Meter tief, neun Meter lang und zwei Meter breit.

Wie viele Kubikmeter Erde müssen aus dem Graben geschaufelt werden?



Vor dir fährt die Polizei, hinter mir eine Kutsche. Rechts von dir befindet sich ein Flugzeug, links von dir ein Pferd. Wo bist du?

Logik/Spiel
Ecke

Break out

**FEUERWEHR
JUGEND**

KÄRNTEN

Sei dabei!



Nachdem mit Mitte Mai der Übungsbetrieb langsam wieder hochgefahren wird, haben ich mir für die vorübergehend letzte Ausgabe etwas Besonderes einfallen lassen.

Löse die Codes und finde den verschwundenen Besucher!

jugend@feuerwehr-ktn.at

Bitte schick das Codewort unter Angabe deines Namens und deiner Feuerwehr an: jugend@feuerwehr-ktn.at. Zur Verlosung gelangen Trinkflaschen der Feuerwehrjugend Kärnten. **Einsendeschluss ist der 16. Mai 2020.**

Teilnahmeberechtigt sind alle angemeldeten Kärntner Feuerwehrjugendmitglieder.

Lösungen Ausgabe 05/KW18

Logik 1

6	7	2
1	5	9
8	3	4

8

Logik 2

Er benötigt zwölf Tage.

Wenn drei Bauern drei Tage für drei Felder brauchen, dann braucht jeder einzelne Bauer drei Tage für ein Feld. Für vier Felder benötigt er entsprechend zwölf Tage

Logik 3

10 Quadrate

1 gr. Außenquadrat
1 kl. Innenquadrat
4 gr. äußere Quadrate
4 kl. innere Quadrate

Gewinnspiel:

Danke für die Übermittlung Eurer Fotos

Wir gratulieren allen Gewinnern!

Die Preise werden an euch per Post versendet!