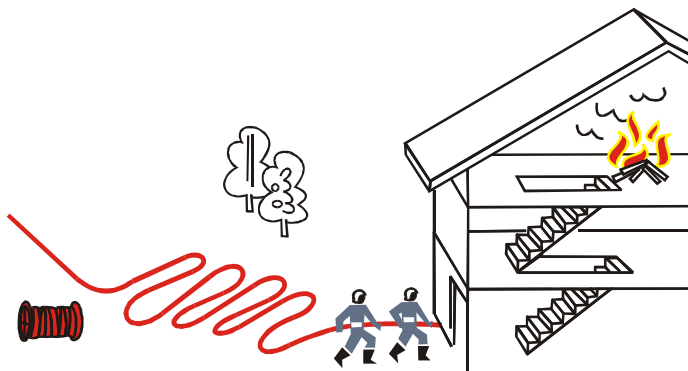
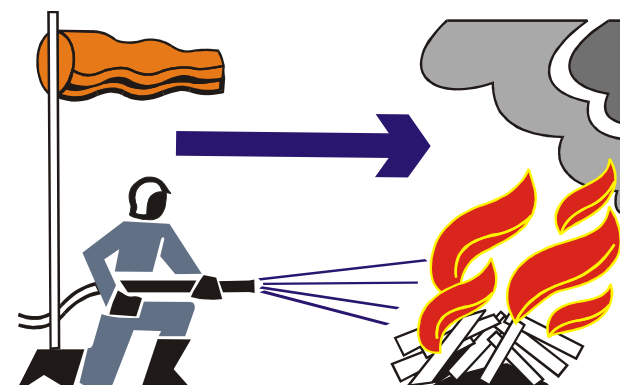


REGELN FÜR DEN STRALHROHRFÜHRER

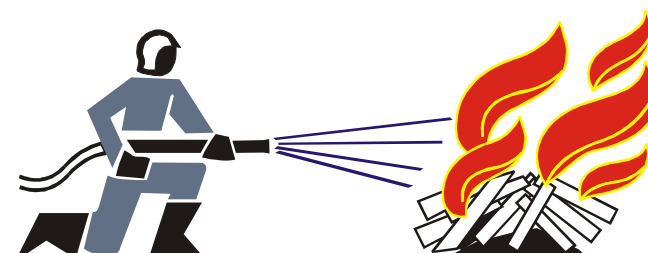
- Genügend Schlauchreserve sicherstellen.



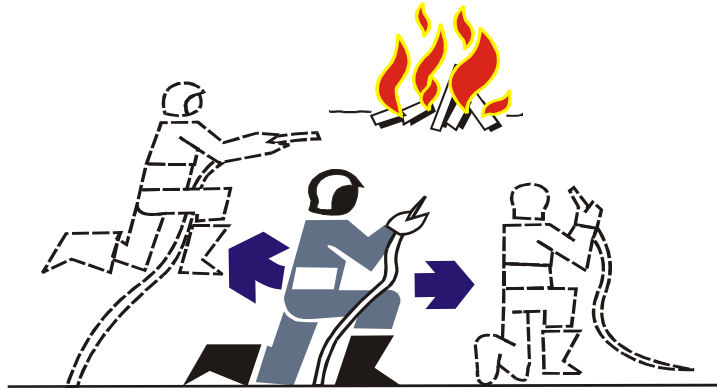
- Immer mit der Windrichtung angreifen.



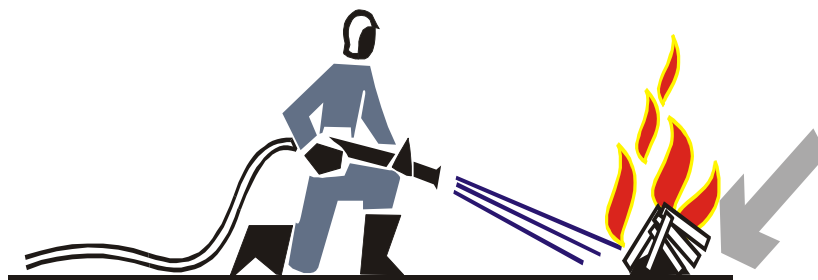
- So nahe wie möglich an den Brandherd herangehen.
(auf Selbstschutz achten – Atemschutz)



- Eigene Position immer wieder wechseln, um den Brand von allen Seiten zu bekämpfen.



- Immer auf die Flammenwurzel spritzen.



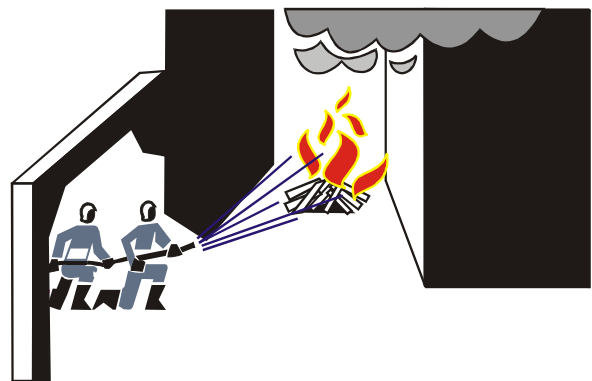
- Von unten nach oben löschen (außer bei Fließ- und Tropfbränden).



- Wasserabgabe immer wieder einstellen, damit der Wasserdampf abziehen kann.



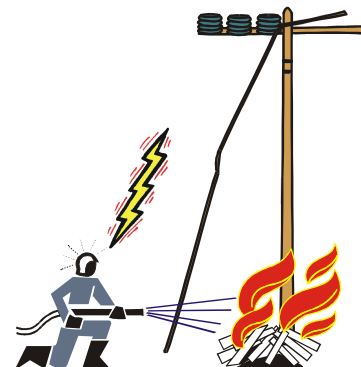
- Löschen aus geschütztem Standort
- Heiße Wände, Decken und Brandrauch kühlen



- Rückweg sichern



- Sicherheitsabstände einhalten



Wissensüberprüfung

1. Was ist bei der Vornahme von Strahlrohren im Bezug auf die Schlauchreserve zu sagen?
2. Muss mit dem Wind oder gegen den Wind angegriffen werden?
3. Soll der Brand in der Flammenwurzel oder Flammenspitze bekämpft werden?
4. Wie ist die korrekte Vorgehensweise bei Fließ- bzw. Tropfbränden?
5. Warum ist die Wasserabgabe immer wieder einzustellen?
6. Warum ist der Rückzugsweg bei der Vornahme von Strahlrohren zu sichern?
7. Was ist bei der Vornahme von Strahlrohren in elektrischen Anlagen zu beachten?